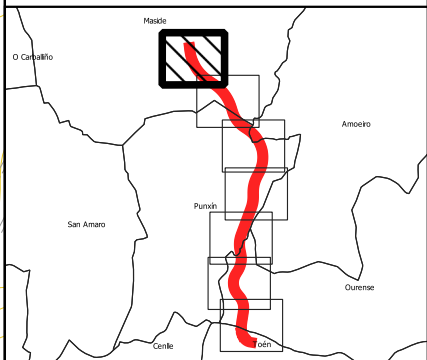


- Lenda cartografía
- UME AG-53
 - Estradas
 - Ferrocarril
 - Hidrografía
 - Bordes
 - Curvas de Nivel
 - Límite administrativo
 - Punto Kilométrico
 - Pantalla Acústica

- Lenda edificacións
- Edificio Residencial
 - Edificio Sanitario-Docente-Cultural
 - Edificio Industrial ou Terciario
 - Outro edificio

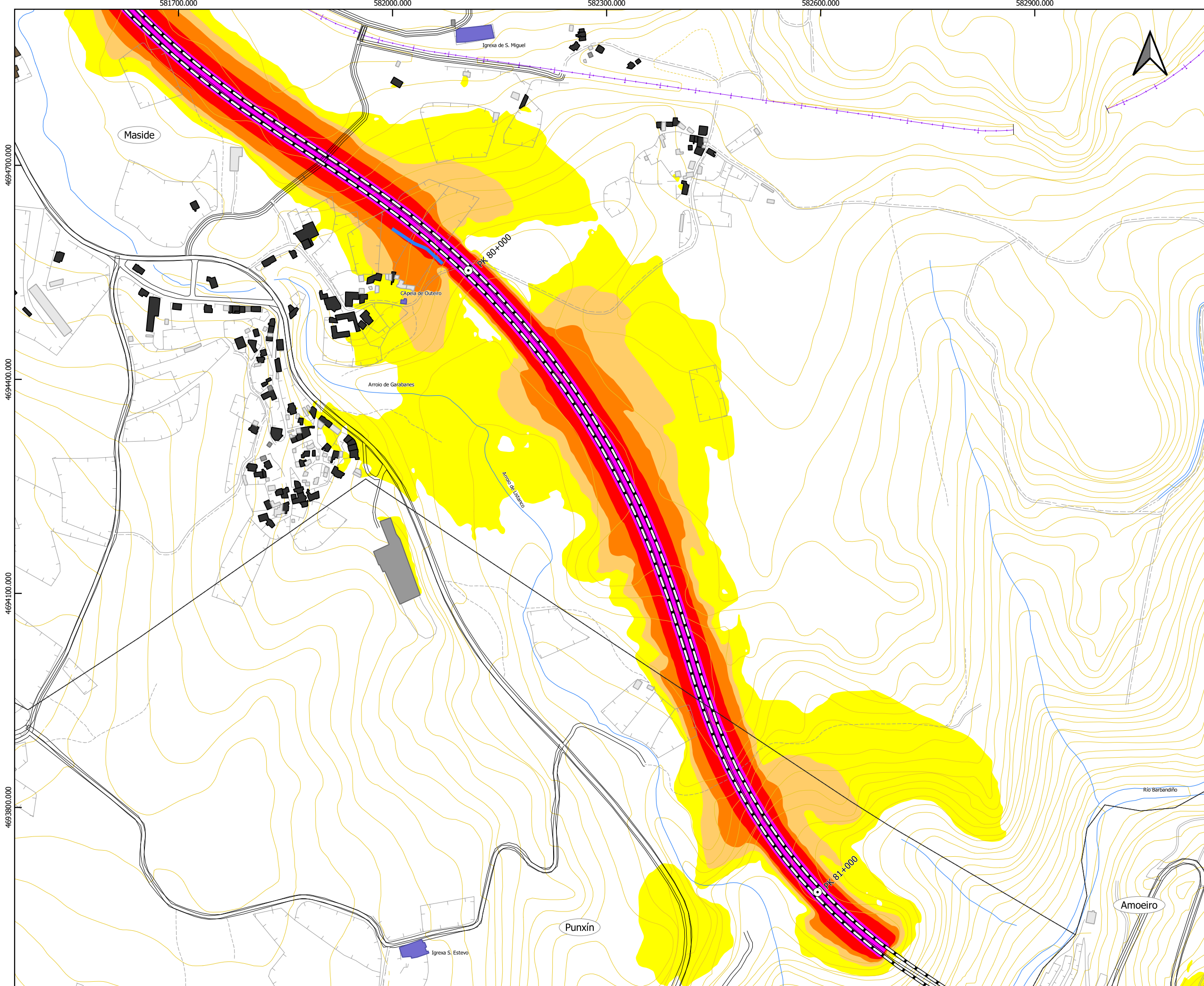
- Niveis sonoros Le dB(A)
- 55-59 dB(A)
 - 60-64 dB(A)
 - 65-69 dB(A)
 - 70-74 dB(A)
 - ≥ 75 dB(A)

Plano guía



Plano de situación





Lenda cartografía

- UME AG-53
- Estradas
- Ferrocarril
- Hidrografía
- Bordes
- Curvas de Nivel
- Límite administrativo
- Punto Kilométrico
- Pantalla Acústica

Lenda edificacións

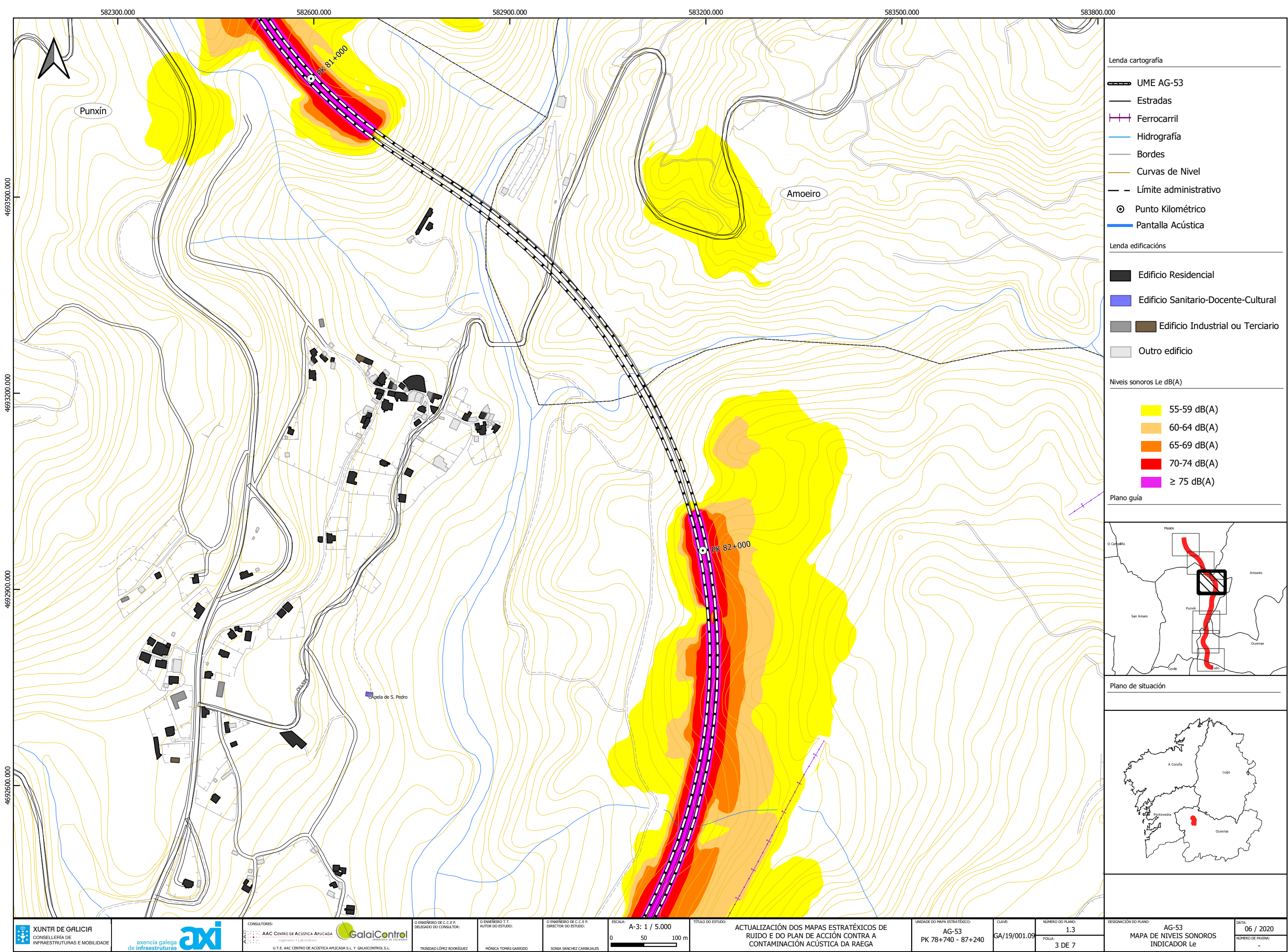
- Edificio Residencial
- Edificio Sanitario-Docente-Cultural
- Edificio Industrial ou Terciario
- Outro edificio

Niveis sonoros Le dB(A)

- 55-59 dB(A)
- 60-64 dB(A)
- 65-69 dB(A)
- 70-74 dB(A)
- ≥ 75 dB(A)

Plano guía

Plano de situación

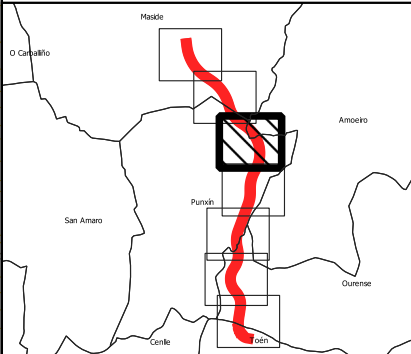


- Lenda cartografía
- UME AG-53
 - Estradas
 - Ferrocarril
 - Hidrografía
 - Bordes
 - Curvas de Nivel
 - Límite administrativo
 - Punto Kilométrico
 - Pantalla Acústica

- Lenda edificacións
- Edificio Residencial
 - Edificio Sanitario-Docente-Cultural
 - Edificio Industrial ou Terciario
 - Outro edificio

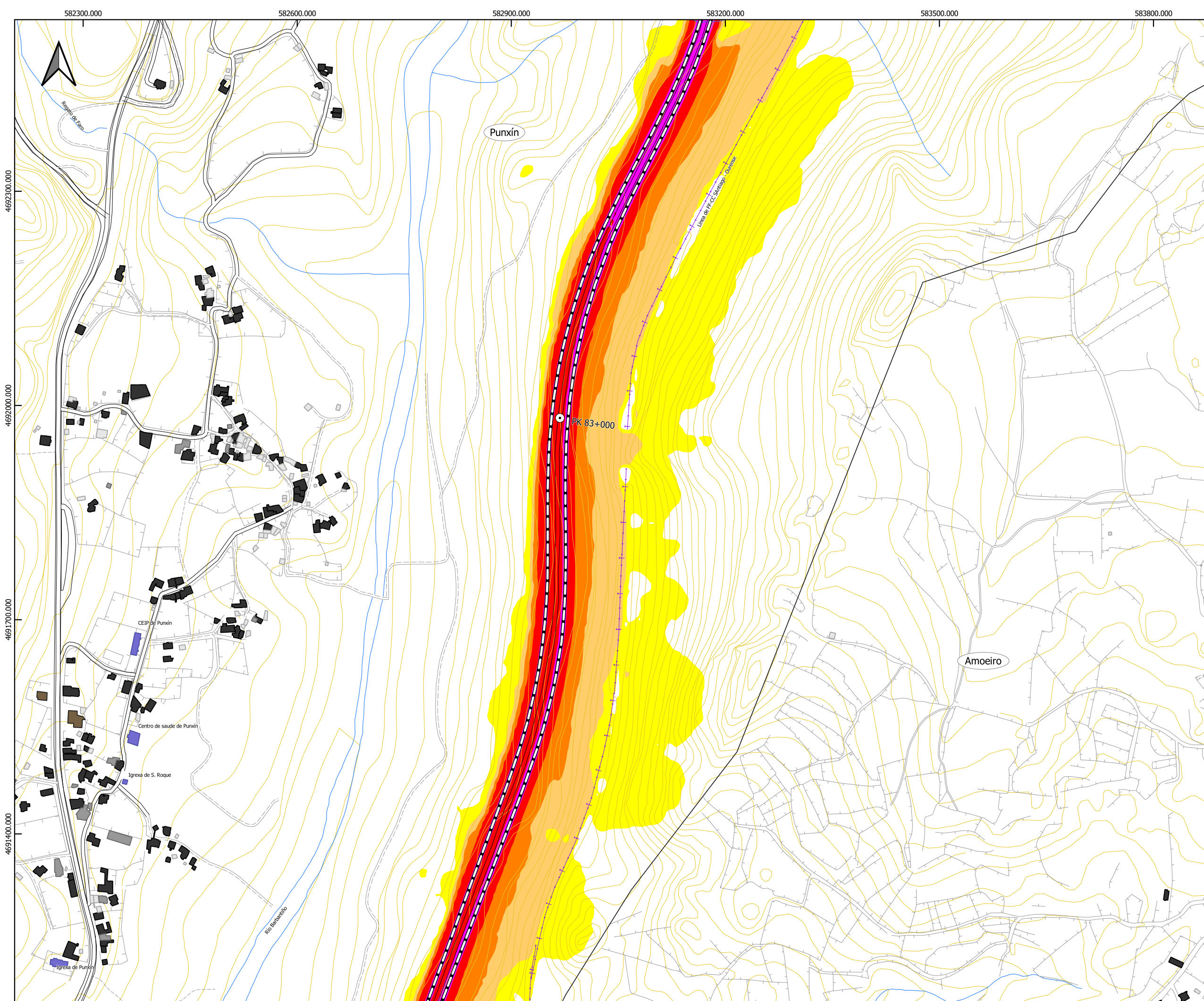
- Niveis sonoros Le dB(A)
- 55-59 dB(A)
 - 60-64 dB(A)
 - 65-69 dB(A)
 - 70-74 dB(A)
 - ≥ 75 dB(A)

Plano guía



Plano de situación





Lenda cartografía

UME AG-53

Estradas

Ferrocarril

Hidrografía

Bordes

Curvas de Nivel

Límite administrativo

Punto Kilométrico

Pantalla Acústica

Lenda edificacións

Edificio Residencial

Edificio Sanitario-Docente-Cultural

Edificio Industrial ou Terciario

Outro edificio

Niveis sonoros Le dB(A)

55-59 dB(A)

60-64 dB(A)

65-69 dB(A)

70-74 dB(A)

≥ 75 dB(A)

Plano guía

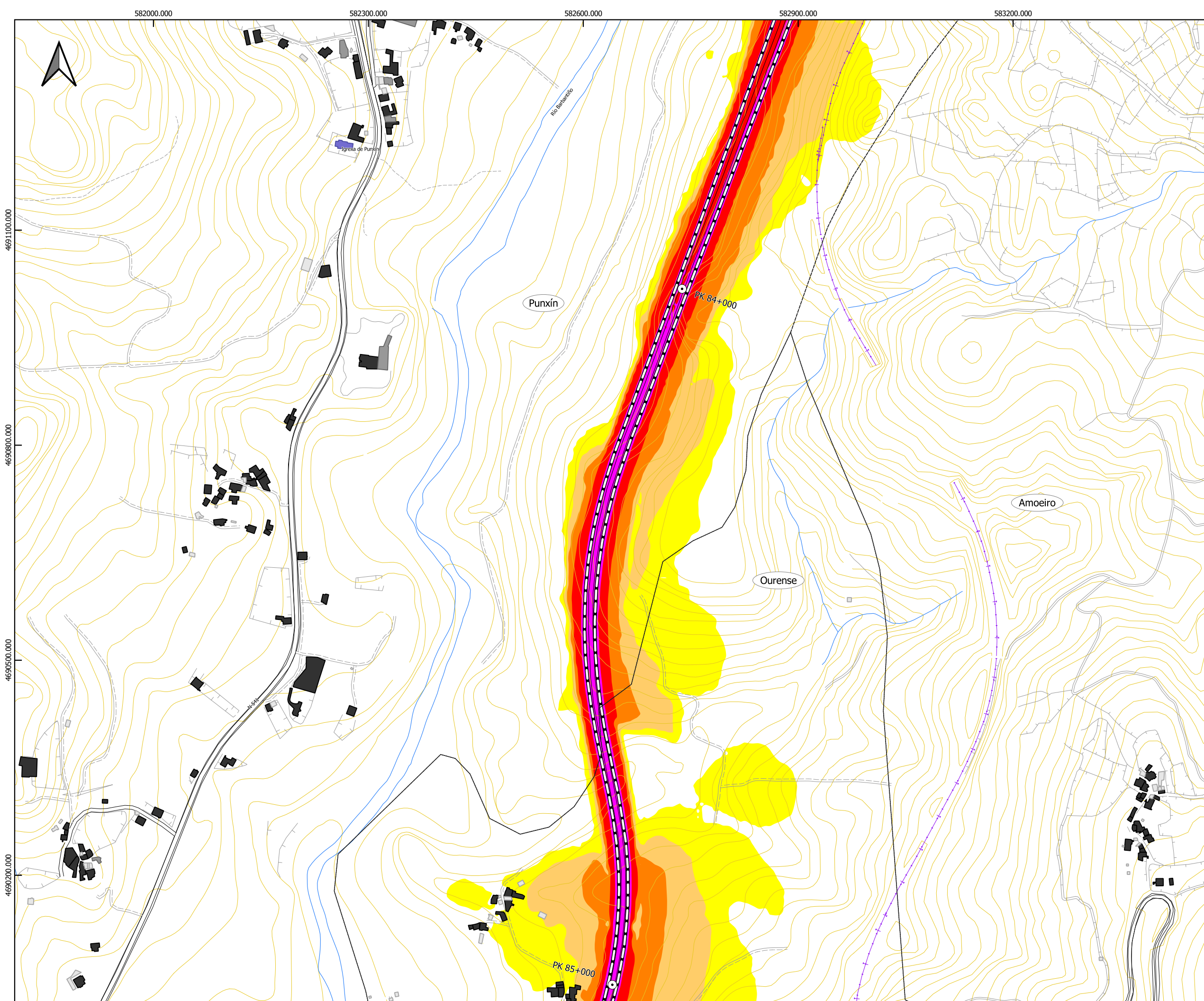
Plano de situación

DESIGNACIÓN DO PLANO:

AG-53
MAPA DE NIVEIS SONOROS
INDICADOR Le

DATA:

06 / 2020

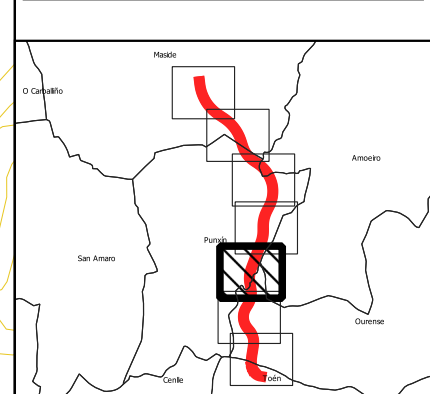


- Lenda cartografía
- UME AG-53
 - Estradas
 - Ferrocarril
 - Hidrografía
 - Bordes
 - Curvas de Nivel
 - Límite administrativo
 - Punto Kilométrico
 - Pantalla Acústica

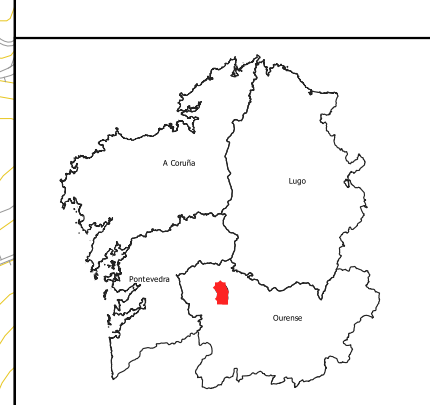
- Lenda edificacións
- Edificio Residencial
 - Edificio Sanitario-Docente-Cultural
 - Edificio Industrial ou Terciario
 - Outro edificio

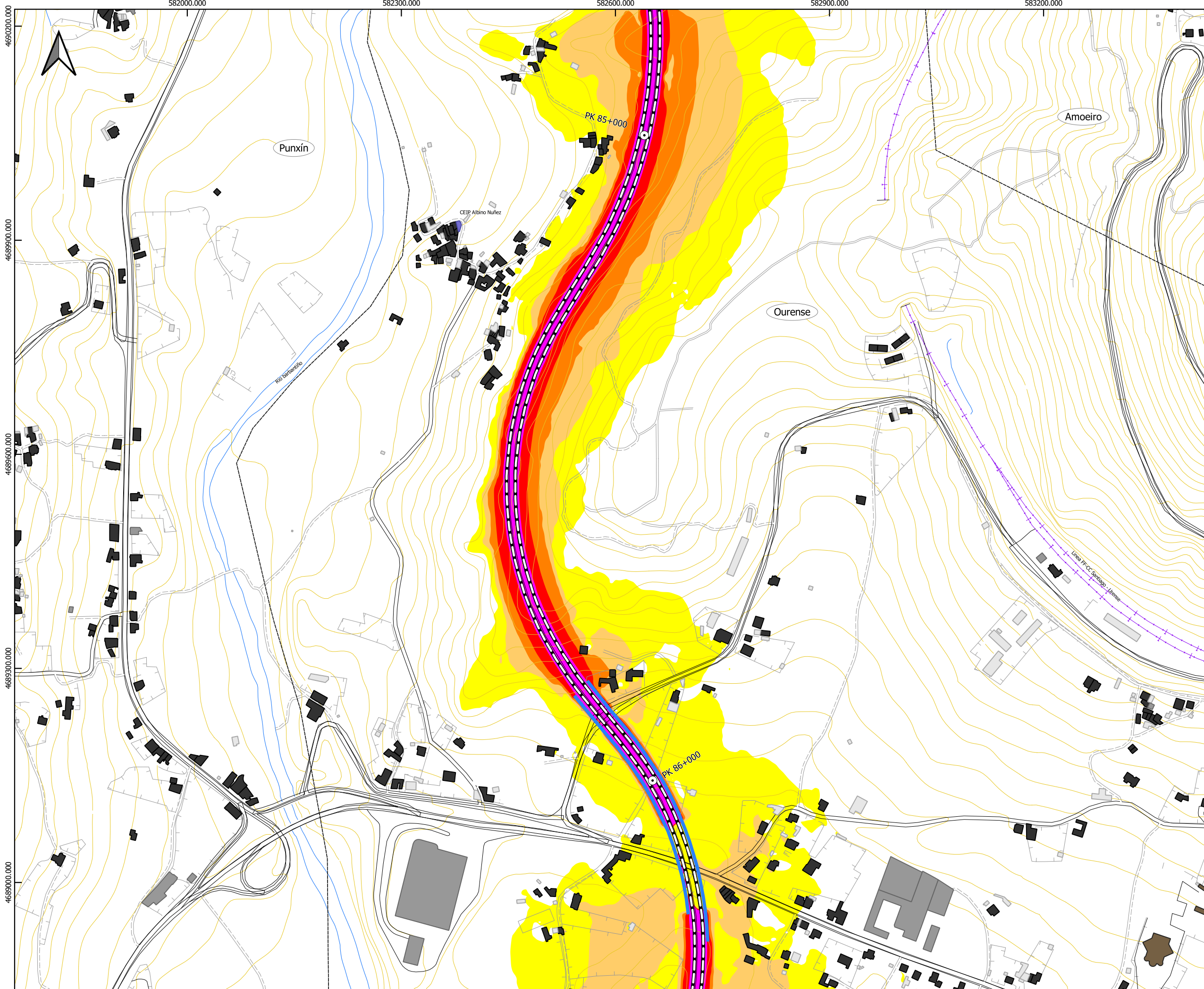
- Niveis sonoros Le dB(A)
- 55-59 dB(A)
 - 60-64 dB(A)
 - 65-69 dB(A)
 - 70-74 dB(A)
 - ≥ 75 dB(A)

Plano guía



Plano de situación





Lenda cartografía

- UME AG-53
- Estradas
- Ferrocarril
- Hidrografía
- Bordes
- Curvas de Nivel
- Límite administrativo
- Punto Kilométrico
- Pantalla Acústica

Lenda edificacións

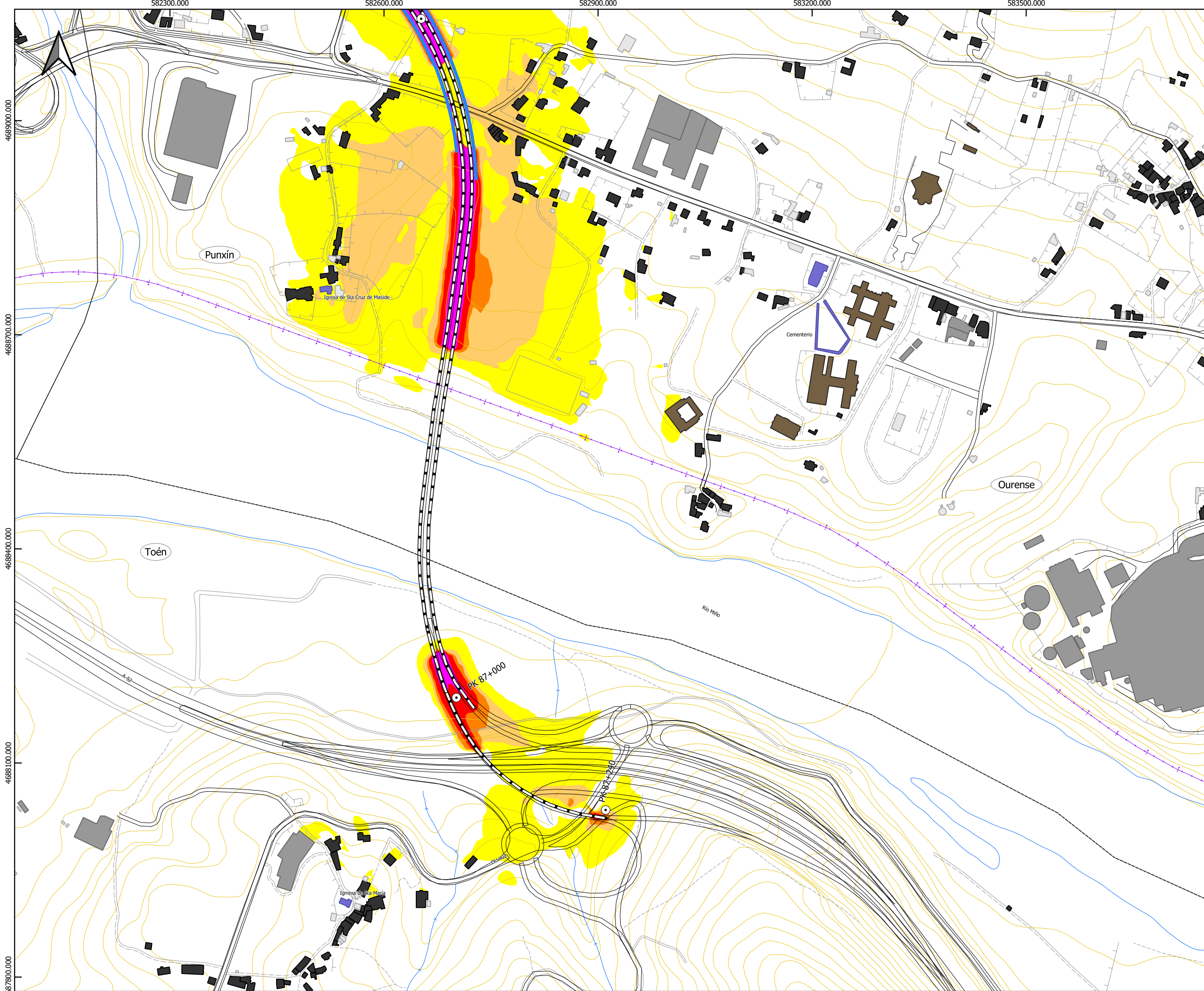
- Edificio Residencial
- Edificio Sanitario-Docente-Cultural
- Edificio Industrial ou Terciario
- Outro edificio

Niveis sonoros Le dB(A)

- 55-59 dB(A)
- 60-64 dB(A)
- 65-69 dB(A)
- 70-74 dB(A)
- ≥ 75 dB(A)

Plano guía

Plano de situación



Lenda cartografía

- UME AG-53
- Estradas
- Ferrocarril
- Hidrografía
- Bordes
- Curvas de Nivel
- Límite administrativo
- Punto Kilométrico
- Pantalla Acústica

Lenda edificacións

- Edificio Residencial
- Edificio Sanitario-Docente-Cultural
- Edificio Industrial ou Terciario
- Outro edificio

Niveis sonoros Le dB(A)

- 55-59 dB(A)
- 60-64 dB(A)
- 65-69 dB(A)
- 70-74 dB(A)
- ≥ 75 dB(A)

Plano guía

Plano de situación

XUNTA DE GALICIA
CONSELLERÍA DE
INFRAESTRUTURAS E MOBILIDADE

axencia galega
de infraestruturas
axi

CONSULTORES:
AAC CENTRO DE ACÚSTICA APLICADA
ingeniería + laboratorio
U.T.E. AAC CENTRO DE ACÚSTICA APLICADA S.L. Y GALAICONTROL S.L.

GALAICONTROL
ingeniería + laboratorio

O ENXENHEIRO DE C.C.E.P.
DELEGADO DO CONSULTOR:
TRINIDAD LÓPEZ RODRÍGUEZ

O ENXENHEIRO T.T.
AUTOR DO ESTUDIO:
MÓNICA TOMÁS GARRIDO

O ENXENHEIRO DE C.C.E.P.
DIRECTOR DO ESTUDIO:
SONIA SÁNCHEZ CARBAJALES

ESCALA:
A-3: 1 / 5.000
0 50 100 m

TÍTULO DO ESTUDIO:
ACTUALIZACIÓN DOS MAPAS ESTRATÉXICOS DE
RUIDO E DO PLAN DE ACCIÓN CONTRA A
CONTAMINACIÓN ACÚSTICA DA RAEGA

UNIDADE DO MAPA ESTRATÉXICO:
AG-53
PK 78+740 - 87+240

CLAVE:
GA/19/001.09

NÚMERO DO PLANO:
1.3
FOLIA:
7 DE 7

DESIGNACIÓN DO PLANO:
AG-53
MAPA DE NIVEIS SONOROS
INDICADOR Le

DATA:
06 / 2020
NÚMERO DE PÁXINA:
-